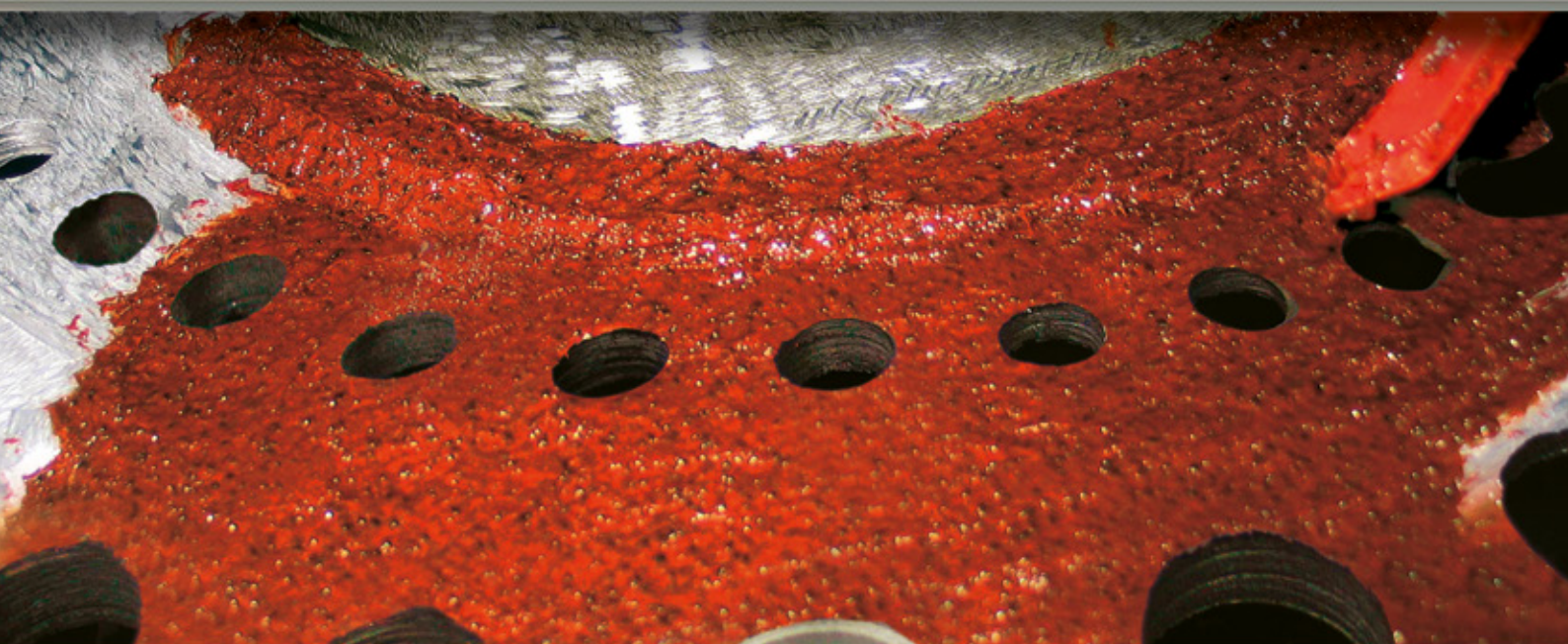


produkty pro nejnáročnější klienty



chester[®]
molecular



NÁTĚRY A STĚRKY

OCHRANA POVRCHŮ PROTI KOROZI, OTĚRU A EROZI



NÁTĚRY A STĚRKY

Ceramic F/FSL Metal

Tekutý epoxidový, otěru odolný tmel s keramicko - křemičitými plniči. V nabídce i varianta s prodlouženou dobou zpracovatelnosti Ceramic FSL Metal.

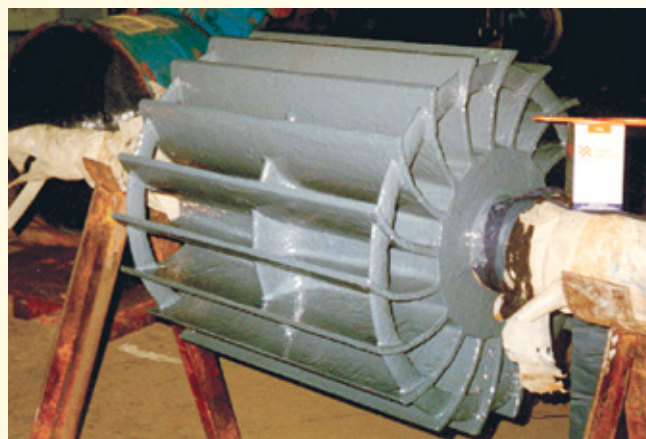
Doporučené aplikace:

- tělesa čerpadel a oběžných kol
- potrubí a cisterny
- výměníky tepla
- šoupátka a ventily
- vakuové pumpy
- ventilátory
- armatury, kolena
- šnekové dopravníky
- vodní turbíny
- cyklony

Zajišťuje účinnou ochranu proti korozi, otěru, erozi a kavitaci. Vytváří hladký odolný povrch „ keramickou glazuru „ . Po vytvrzení nemění tvar, nesmršťuje se. Obsahuje 100% pevných částic a je extrémně odolný.

Určený pro ochranu kovových a betonových povrchů. Nabízíme ve dvou barevných variantách, které zajistí vizuální kontrolu nanesených vrstev i provozního opotřebení.

Minimální teplota pro aplikaci 10°C
Pracovní teplota sucho / vlhko 150°C/100°C
Barva : modrá a šedá
Maximální tloušťka jedné vrstvy: 0,3 mm
Doporučená celková tloušťka: 0,6-1,2 mm



OCHRANA POVRCHŮ PROTI KOROZI, OTĚRU A EROZI



APLIKACE PRO NANÁŠENÍ PISTOLÍ

Coating D1

Tekutý epoxidový tmel s obsahem vysoce účinných inhibitorů koroze a křemičitých plničů.

Chrání proti účinkům vody a koroze.

Doporučujeme použít jako vysoce odolný základní nátěr.

Doporučené aplikace:

- cisterny a nádrže
- potrubí
- ocelové konstrukce
- průřezy
- mostní konstrukce, stožáry
- otěru odolné povrchy

Aplikace stříkáním (tryska 0,3 mm), válečkem, štětcem.

Vytváří tvrdý, odolný keramický povlak.

Nesmršťuje se, nepraská.

Obsahuje 100 % pevných částic.

Ideální povrchová úprava pro ocel a beton.

Komplexní systém povrchové ochrany, skládající se ze základního nátěru Coating D1 a vrchního nátěru Coating D2

Minimální teplota pro aplikaci : 15°C

Pracovní teplota suché / vlhké prostředí : 100°C / 60°C

Barva : cihlová

Maximální tloušťka jedné vrstvy: 0,25 mm

Doporučená celková tloušťka: 0,5 - 1 mm

Coating D2

Tekutý epoxidový tmel s obsahem vysoce účinných inhibitorů koroze a křemičitých plničů.

Chrání proti účinkům vody a koroze.

Doporučujeme použít jako vysoce odolný vrchní nátěr.

Doporučené aplikace:

- cisterny a nádrže
- potrubí
- ocelové konstrukce
- průřezy
- mostní konstrukce, stožáry
- otěru odolné povrchy

Aplikace stříkáním (tryska 0,3 mm), válečkem, štětcem.

Vytváří tvrdý, odolný keramický povlak.

Nesmršťuje se, nepraská.

Obsahuje 100 % pevných částic.

Ideální povrchová úprava pro ocel a beton.

Komplexní systém povrchové ochrany, skládající se ze základního nátěru Coating D1 a vrchního nátěru Coating D2

Minimální teplota pro aplikaci : 15°C

Pracovní teplota suché / vlhké prostředí : 100°C / 60°C

Barva : šedá

Maximální tloušťka jedné vrstvy: 0,25 mm

Doporučená celková tloušťka: 0,5 - 1 mm

OCHRANA POVRCHŮ PROTI KOROZI, OTĚRU A EROZI



NÁTĚRY A STĚRKY

Metal Ceramic FHT

Tekutý novolac - epoxidový ochranný nátěr s obsahem křemičitých a keramických plničů.

Vysoce účinná ochrana kovových povrchů proti korozi, erozi a kavitaci ve velmi vysokých teplotách pracovního prostředí.

Doporučené aplikace:

- čerpadla včetně oběžných kol
- potrubí a jejich části
- výparníky a kondenzátory
- výměníky tepla - chladiče
- šoupátka a ventily
- ventilátory
- ocelové konstrukce
- tlakové nádoby
- olejové vany
- cisterny a nádrže
- betonové povrchy

Odolný proti teplotním změnám.

Vytváří hladký, odolný povrch, po vytvrzení se nesmršťuje, nemění rozměr. Je extrémně odolný a 100% pevný.

Minimální teplota pro aplikaci : 18°C

Pracovní teplota suché / vlhké prostředí : 220°C / 140°C

Barva : tmavě šedá

Maximální tloušťka jedné vrstvy: 0,4 mm

Doporučená celková tloušťka: 0,8 - 1,6 mm

Surface Protector D / DSL

Stěrkový epoxidový ochranný nátěr s keramickými plniči.

K dispozici i varianta s dlouhou dobou zpracovatelnosti (DSL)

Doporučené aplikace:

- kovové a betonové podlahy
- cisterny a nádrže
- potrubí a jejich části
- ocelové konstrukce
- vlhko nepropustné zábrany
- odkalové jímky

Vytváří odolný hladký povrch. Po vytvrzení se nesmršťuje

a nemění rozměr. Je extrémně odolný proti otěru a

100% pevný. Dokonalá ochrana kovových a betonových povrchů proti otěru, korozi a erozi.

Minimální teplota pro aplikaci : 10°C

Pracovní teplota suché / vlhké prostředí : 100°C / 60°C

Barva : šedá, modrá, zelená

Maximální tloušťka jedné vrstvy: 0,3 mm

Doporučená celková tloušťka: 0,6 - 0,9 mm

OCHRANA POVRCHŮ PROTI CHEMICKÉMU PROSTŘEDÍ



NÁTĚRY A STĚRKY

Surface Protector A

Epoxido - živicová tekutá stěrka, určená pro ochranu betonových povrchům v náročných klimatických podmínkách.

Doporučené aplikace:

- cisterny a potrubí odpadních vod
- podzemní části ocelových konstrukcí
- ponorná čerpadla
- lodní konstrukce
- hydroizolační nátěry
- stožáry
- základy betonových konstrukcí
- a další

Odolný proti teplotním změnám

Určený pro betonové a kovové povrchy

Minimální teplota pro aplikaci : 10°C

Pracovní teplota suché / vlhké prostředí : 80°C / 60°C

Barva : černá

Maximální tloušťka jedné vrstvy: 0,3 mm

Doporučená celková tloušťka: 0,6 - 0,9 mm

Surface Protector E

Tekutý novolac - epoxidový tmel obsahující bariérové plniče, účinné v extrémních chemických prostředích.

Doporučené aplikace:

- cisterny na skladování a přepravu chemikálií
- potrubí
- čerpadla včetně oběžných kol
- průmyslové výparníky
- chemické provozy
- odpadní chemikálie
- Ochrana proti koncentrovaným kyselinám a louhům
- K dispozici tabulka chemických odolností

Vytváří odolný hladký povrch. Po vytvrzení se nesmršťuje

a nemění rozměr. Je extrémně odolný proti otěru a

100% pevný. Dokonalá ochrana kovových a betonových povrchů proti otěru, korozi a erozi.

Minimální teplota pro aplikaci : 10°C

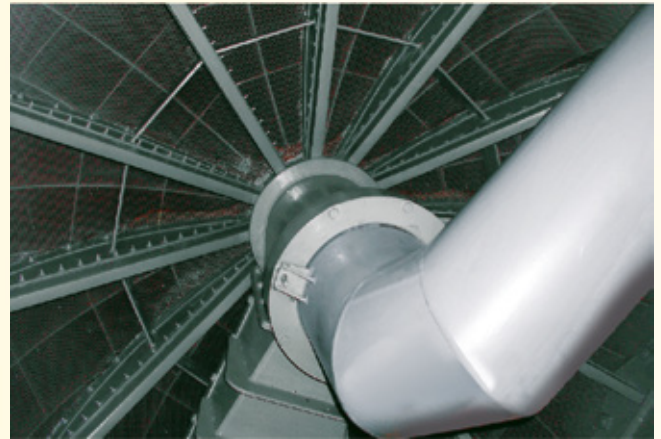
Pracovní teplota suché / vlhké prostředí : 180°C / 90°C

Barva : krémově šedá

Maximální tloušťka jedné vrstvy: 0,3 mm

Doporučená celková tloušťka: 0,6 - 1,2 mm

OCHRANA POVRCHŮ PROTI CHEMICKÉMU PROSTŘEDÍ



APLIKACE PRO NANÁŠENÍ PISTOLÍ

Coating E1

Extrémně odolný proti koncentrovaným chemickým látkám a vysokým provozním teplotám.

Tekutý epoxid - novolac tmel obsahující účinné antikorozi plniče.

Doporučený jako základní nátěr

Doporučené aplikace:

- cisterny a tanky
- potrubí
- ocelové konstrukce
- průmyslové výparníky
- chemické provozy
- odpadní chemikálie
- k dispozici tabulka chemických odolností

Vytváří hladký odolný povrch, po vytvrzení se nesmršťuje a nemění rozměr. Je extrémně odolný proti chemickým látkám a 100% pevný. Ochrana proti kyselinám, louhům, korozi a otěru

Doporučujeme jako komplexní systém povrchové ochrany. Coating E1 jako základní a Coating E2 jako vrchní nátěr.

Minimální teplota pro aplikaci : 15°C

Pracovní teplota suché / vlhké prostředí : 150°C / 180°C

Barva : kovově červená

Maximální tloušťka jedné vrstvy: 0,25 mm

Doporučená celková tloušťka: 0,5 - 1 mm

Coating E2

Extrémně odolný proti koncentrovaným chemickým látkám a vysokým provozním teplotám.

Tekutý epoxid - novolac tmel obsahující účinné bariérové plniče.

Doporučený jako vrchní nátěr

Doporučené aplikace:

- cisterny a tanky
- potrubí
- ocelové konstrukce
- průmyslové výparníky
- chemické provozy
- odpadní chemikálie
- k dispozici tabulka chemických odolností

Vytváří hladký odolný povrch, po vytvrzení se nesmršťuje a nemění rozměr. Je extrémně odolný proti chemickým látkám a 100% pevný. Ochrana proti kyselinám, louhům, korozi a otěru

Doporučujeme jako komplexní systém povrchové ochrany. Coating E1 jako základní a Coating E2 jako vrchní nátěr.

Minimální teplota pro aplikaci : 15°C

Pracovní teplota suché / vlhké prostředí : 150°C / 80°C

Barva : šedá

Maximální tloušťka jedné vrstvy: 0,25 mm

Doporučená celková tloušťka: 0,5 - 1 mm

OCHRANA POVRCHŮ PROTI CHEMICKÉMU PROSTŘEDÍ



APLIKACE PRO NANÁŠENÍ PISTOLÍ

Coating EHT

Extrémně odolný proti koncentrovaným chemickým látkám a vysokým provozním teplotám. Tekutý epoxid - novolac tmel, obsahující účinné antikorozní a bariérové plniče.

Doporučené aplikace:

- cisterny na skladování a přepravu chemikálií
- potrubí
- šoupátka a ventily
- průmyslové výparníky
- ocelové konstrukce
- chemické provozy
- odpadní chemikálie

Po vytvrzení se nesmršťuje a vytváří extrémně tvrdý, pevný hladký povrch. Účinná ochrana proti otěru a korozi. Je určený pro betonové a kovové povrchy.

Minimální teplota pro aplikaci : 15°C

Pracovní teplota suché / vlhké prostředí : 170°C / 80°C

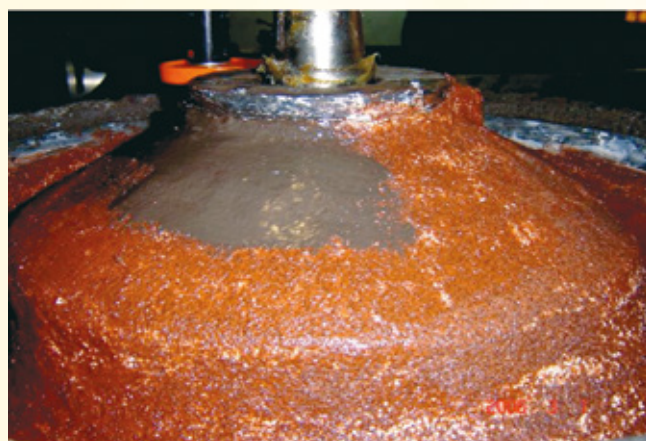
Barva : červeno-hnědá

Maximální tloušťka jedné vrstvy: 0,25 mm

Doporučená celková tloušťka: 0,5 - 1 mm



OCHRANA POVRCHŮ PROTI OTĚRU



OTĚRU ODOLNÉ PLNIČE

Surface Protector C

Nestékavý epoxid - keramický tmel s obsahem extrémně otěru odolných hrubých korundových plniček.

Doporučené aplikace:

- skluzy
- cyklony
- odstředivky
- kolena a potrubí
- šnekové dopravníky
- drtiče
- míchače
- skříně čerpadel, papírenská čerpadla
štěrk, uhlí, škvára, horniny

Určen pro provoz s extrémně silným otěrem, erozí apod.
Doporučujeme pro aplikace na kovových a betonových površích.
Nesmršťuje se, obsahuje 100% pevných částic.

Minimální teplota pro aplikaci : 10°C
Pracovní teplota suché / vlhké prostředí : 150°C / 80°C
Barva : červeno-hnědá
Doporučeno nanášet v jedné vrstvě tloušťky 3,5 - 6 mm

Surface Protector CK

Nestékavý epoxid - keramický tmel s obsahem extrémně otěru odolných jemných korundových plniček.

Doporučené aplikace:

- skluzy
- cyklony
- odstředivky
- kolena a potrubí
- šnekové dopravníky
- drtiče
- míchače
- skříně čerpadel, papírenská čerpadla
štěrk, uhlí, škvára, horniny

Určen pro provoz s extrémně silným otěrem, erozí apod.
Doporučujeme pro aplikace na kovových a betonových površích.
Nesmršťuje se, obsahuje 100% pevných částic.

Minimální teplota pro aplikaci : 10°C
Pracovní teplota suché / vlhké prostředí : 150°C / 80°C
Barva : červeno-hnědá
Doporučeno nanášet v jedné vrstvě tloušťky 2 - 5 mm

OCHRANA POVRCHŮ PROTI OTĚRU



OTĚRU ODOLNÉ PLNIČE

Surface Protector B

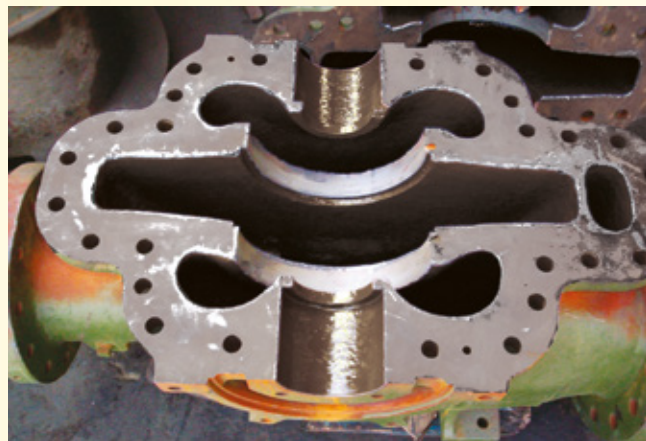
Nestékavý epoxid - keramický tmel s obsahem extrémně otěru odolných korundových plniček ve formě bílých kuliček.

Doporučené aplikace:

- skluzy
- cyklony
- odstředivky
- kolena a potrubí
- šnekové dopravníky
- drtiče
- míchače
- skříně čerpadel, papírenská čerpadla
- štěrky, uhlí, škvára, horniny

Určen pro provozy s extrémně silným otěrem, erozí apod. Doporučujeme pro aplikace na kovových a betonových površích. Nesmršťuje se, obsahuje 100% pevných částic.

Minimální teplota pro aplikaci : 10°C
Pracovní teplota suché / vlhké prostředí : 120°C / 80°C
Barva : bílá
Doporučeno nanášet v jedné vrstvě tloušťky 2,5 - 6 mm



NÁTĚRY A STĚRKY

Surface Protector CF

Polotekutý epoxid - keramický tmel s obsahem otěru odolných korundových plniček. Vykazuje velmi vysokou odolnost proti abrazi a tlakovému zatížení.

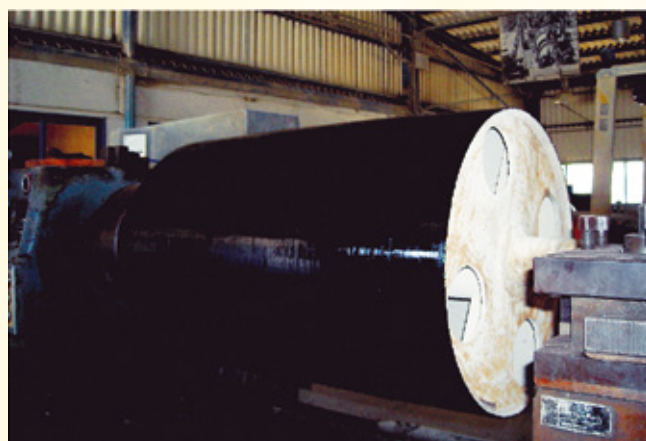
Doporučené aplikace:

- skluzy
- cyklony
- kolena a potrubí
- ventilátory
- čerpadla včetně oběžných kol
- drtiče
- míchače
- šnekové dopravníky
- vrtule lodních šroubů

Chrání proti korozi, abrazi, erozi a kavitaci. Doporučujeme pro aplikaci na kovových a betonových površích. Nesmršťuje se, obsahuje 100% pevných částic

Minimální teplota pro aplikaci : 10°C
Pracovní teplota suché / vlhké prostředí : 180°C / 80°C
Barva : hnědo - šedá
Maximální tloušťka jedné vrstvy: 0,4 mm
Doporučená celková tloušťka: 0,8 - 1,6 mm

OCHRANA POVRCHŮ PROTI OTĚRU



NÁTĚRY A STĚRKY

Elastomer 95F, 85F, 75F

Tekutý, chemicky vytvrzující dvousložkový polyuretanový elastomer, vytváří pružný povrch odolný proti abrazi, nárazům a opotřebení. Vhodný pro lokální pogumování a opravy dílů z vulkanické pryže.

Doporučené aplikace:

- tělesa čerpadel, včetně oběžných kol
- skluzy
- cyklonové odlučovače
- pasové dopravníky, včetně válců
- lopatky ventilátorů
- lokální opravy pryžových povrchů

Doporučené pro kovové i betonové povrchy.
V nabídce také v konzistenci pasta, s označením :
Elastomer 95T, 85T, 75 T

Dodáváme v tvrdostech [ShA]: 75, 85, 95
Minimální teplota pro aplikaci : 15°C
Pracovní teplota suché / vlhké prostředí : 120°C / 80°C
Barva : černá
Maximální tloušťka jedné vrstvy: 0,4 mm
Doporučená celková tloušťka: 0,8 - 1,6 mm



PŘEHLED OCHRANNÝCH POVLAKŮ CHESTER

OCHRANA POVRCHŮ PROTI EROZI, OTĚRU A KOROZI

Metal Ceramic F

- tekutý
- odolný proti kavitaci
- povoleno pro kontakt s pitnou vodou
- chemicky odolný

Metal Ceramic FSL

- tekutý
- odolný proti kavitaci
- povoleno pro kontakt s pitnou vodou
- chemicky odolný
- prodloužená doba zpracovatelnosti

Metal Ceramic FHT

- polo - tekutý
- odolný proti kavitaci
- odolný vysokým teplotám

Surface Protector D

- tekutý
- povoleno pro kontakt s pitnou vodou

Surface Protector DSL

- tekutý
- prodloužená doba zpracovatelnosti

Coating D1

- aplikace stříkáací pistolí
- doporučeno jako základní nátěr

Coating D2

- aplikace stříkáací pistolí
- doporučeno jako vrchní nátěr

OCHRANA POVRCHŮ PROTI CHEMICKÉMU OPOTŘEBENÍ

Surface Protector E

- tekutý
- odolný proti chemikáliím a vysokým provozním teplotám

Surface Protector A

- tekutý
- odolný proti teplotním změnám
- obsahuje živičné plněče

Coating E1

- aplikace stříkáací pistolí
- doporučeno jako základní nátěr
- chemicky vysoce odolný

Coating E2

- aplikace stříkáací pistolí
- doporučeno jako vrchní nátěr

Coating EHT

- aplikace stříkáací pistolí
- odolný vysokým teplotám

OCHRANA POVRCHŮ PROTI EXTRÉMNÍ ABRAZI

Surface Protector B

- nestékavý
- extrémní odolnost proti otěru
- povoleno pro kontakt s pitnou vodou

Surface Protector C

- nestékavý
- extrémně otěru - odolný
- povoleno pro kontakt s pitnou vodou

Surface Protector CK

- nestékavý
- povoleno pro kontakt s pitnou vodou
- obsahuje jemné korundové částice

Surface Protector CF

- polo - tekutý
- povoleno pro kontakt s pitnou vodou

Elastomery 75F, 85F, 95F

- tekutý polyuretanový elastomer
- odolný na dopad a extrémnímu otěru



špičková kvalita díky profesionální práci ...

VÝHODY OCHRANNÝCH POVRCHŮ CHESTER MOLECULAR

Nenáročný pro aplikaci

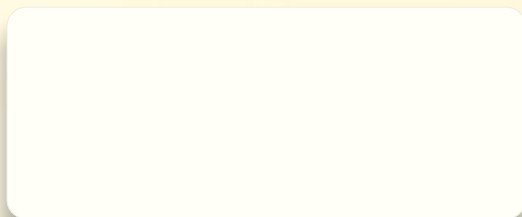
- Konsistence vyladěna pro snadné míšení i aplikaci
- Odlišná barva základu a tužidla zajišťuje snadnou kontrolu smíšení před aplikací
- Dodáváno v sadě pro okamžité použití
- Aplikace nevyžaduje žádné speciální nástroje a nářadí

Bezpečnost práce a skladovatelnost

- Obsahují 100 % pevných částic
- Vytvrzují při pokojové teplotě
- Dlouhá doba skladovatelnosti i po otevření balení

Spolehlivost

- Velmi dobrá přilnavost k různým druhům podkladů
- Žádné smršťování nebo změna rozměru při vytvrzení
- Excelentní odolnost proti chemikáliím, otěru, kavitaci, korozi a erozi
- Vytváří hladké, tvrdé odolné povrchy



Výrobce : Chester Molecular
výhradní dovozce pro Českou republiku :
FALCON CZECH s.r.o.
Kovářská 106, 440 01 Dobroměřice
tel. +420 415 670 315
gsm : +420 603 50 60 77
louny@udrzba.cz



www.falconczech.cz